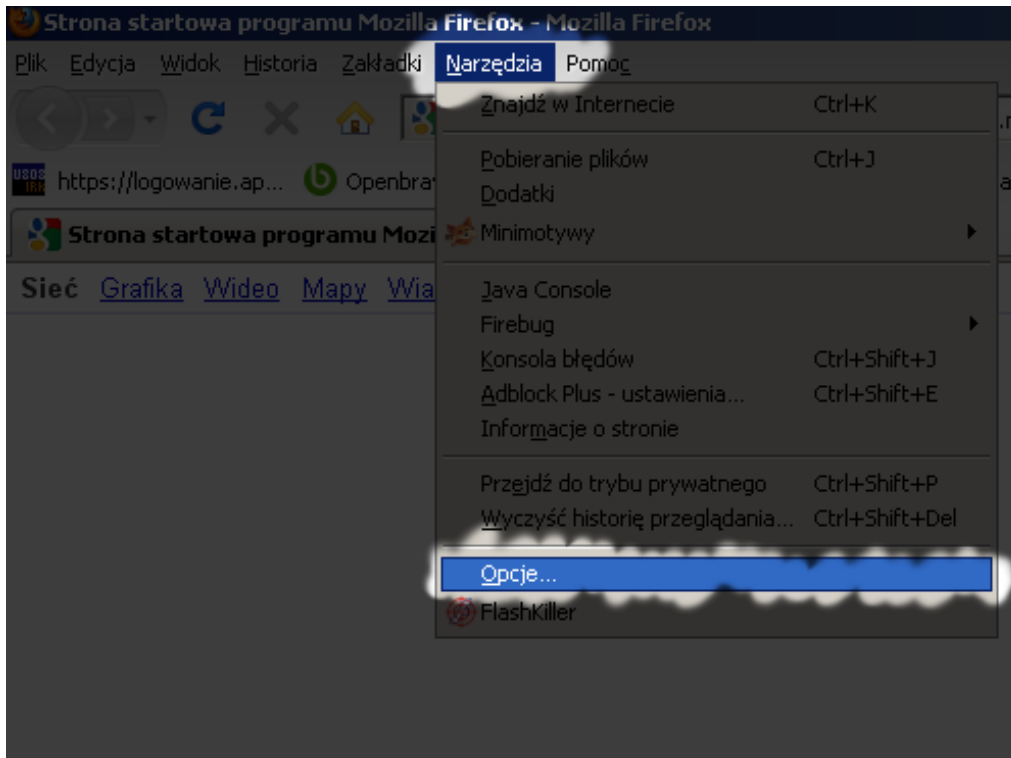
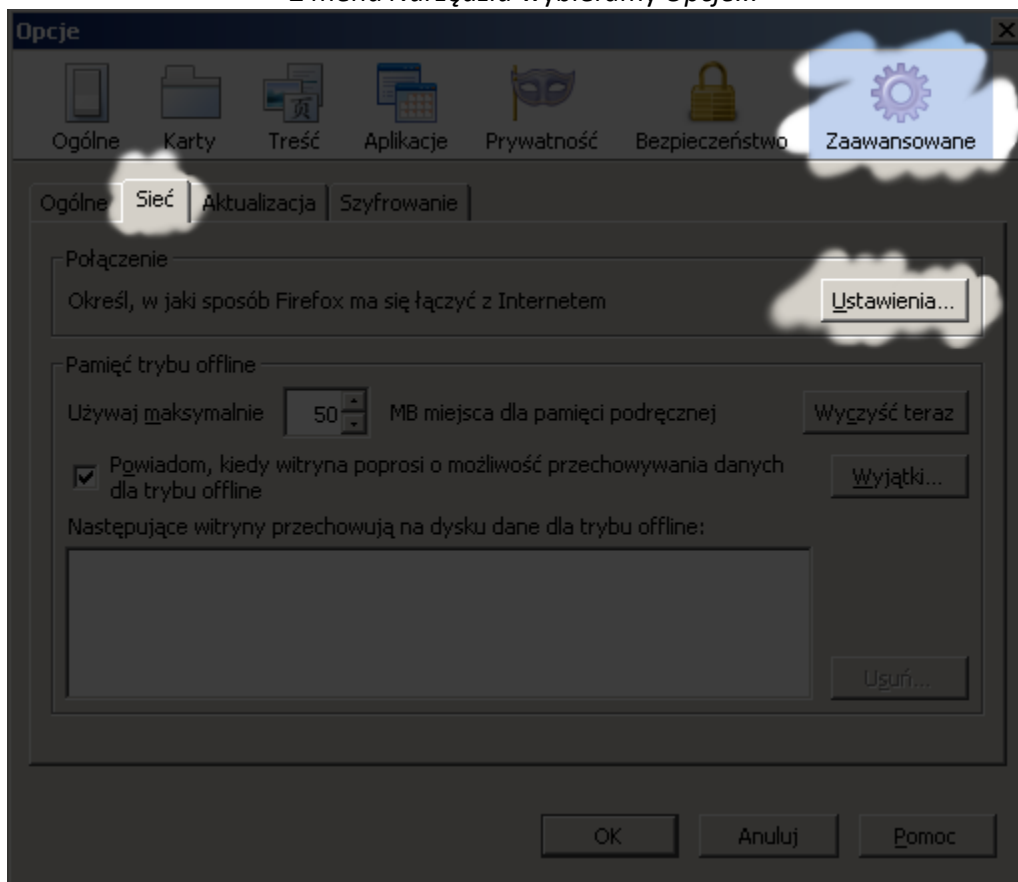


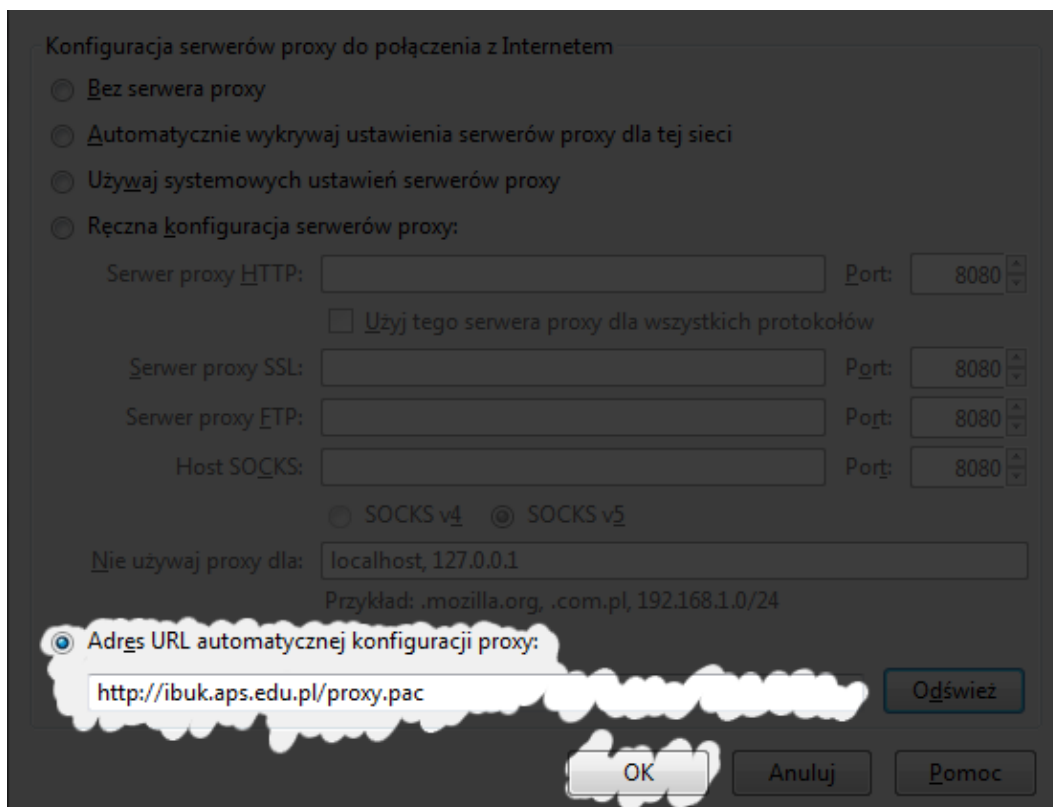
**Konfiguracja przeglądarki WWW do korzystania z baz danych na przykładzie Firefox'a**  
uwierzytelnienie przez Centralny System Uwierzytelniania APS - potrzebny jest login i hasło do  
USOSWEB



Z menu *Narzędzia* wybieramy *Opcje...*

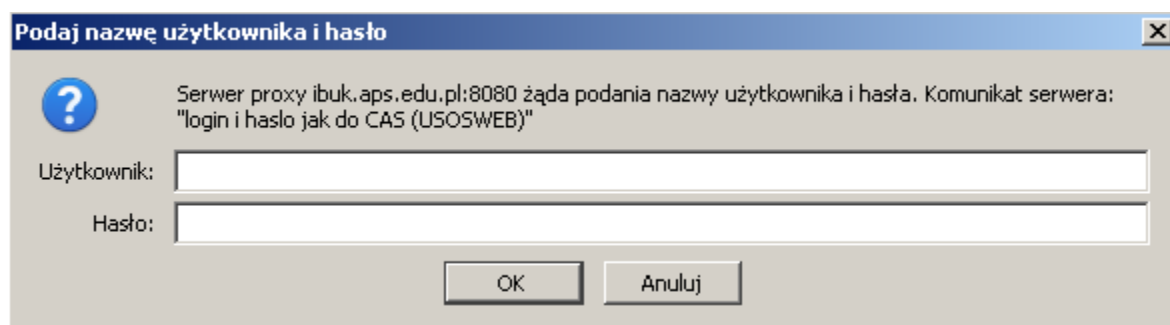


Kategoria *Zaawansowane*, zakładka *Sieć*, przycisk *Ustawienia...*



Wpisujemy konfigurację jak na rysunku i zapisujemy zmiany; adres automatycznej konfiguracji:  
**<http://ibuk.aps.edu.pl/proxy.pac>**

Następnie wchodzimy na stronę Biblioteki APS w zakładkę Bazy danych <http://www.aps.edu.pl/biblioteka/bazy-danych.aspx> i wybieramy bazę wymagającą uwierzytelnienia, np. Web of Science adres: <http://apps.webofknowledge.com> ; przeglądarka zapyta o login i hasło do CAS:



Po wprowadzeniu danych będziemy mogli korzystać z zasobów wszystkich baz danych wymagających uwierzytelnienia. Uwierzytelnienia dokonuje się tylko raz.

Konfiguracja innych przeglądarek (Opera, Chrome, Safari, IE) przebiega analogicznie. W opcjach przeglądarki należy znaleźć konfigurację połączenia i ustawić parametry proxy. Adres automatycznej konfiguracji: **<http://ibuk.aps.edu.pl/proxy>**.