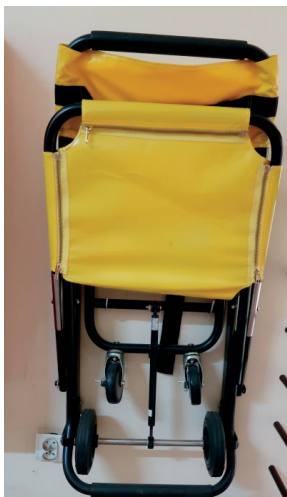


INSTRUKCJA UŻYTKOWANIA KRZESŁA EWAKUACYJNEGO TYTAN BASIC

1



Zdejmij pokrowiec
(jeżeli jest założony).

Zdejmij krzesło z uchwytów.

2



Rozepnij pas trzymający
krzesło.

3



Rozłóż krzesło do pozycji
wyjściowej i wyciągnij
oparcie do odpowiedniej
wysokości.

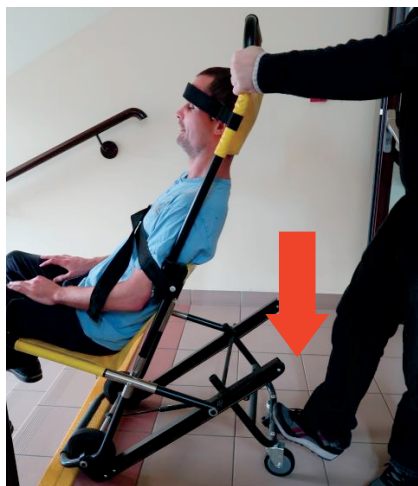
INSTRUKCJA UŻYTKOWANIA KRZESŁA EWAKUACYJNEGO TYTAN BASIC

4



Rozłóż tylne koła pociągając do siebie za belkę, do której są przymocowane.

5



Tylnych kół używaj tylko do poruszania się po powierzchniach płaskich.

Przypnij pasami bezpieczeństwa osobę znajdującą się na krześle.

Podjedź do krawędzi schodów, unieś krzesło i złożź tylne koła naciskając na belkę.

6



Zjazd po schodach odbywa się na płozach.

Aby kontynuować jazdę po płaskim terenie ponownie rozłóż tylne koła.